

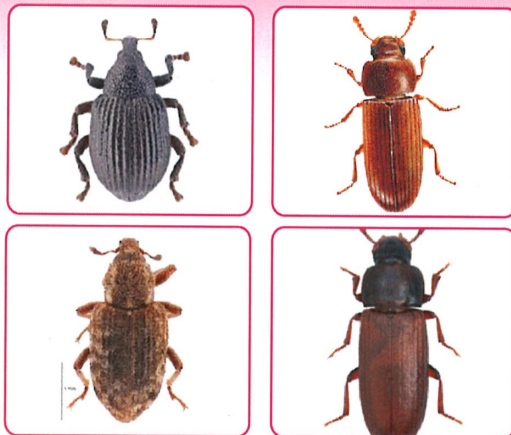
FUMIFOX

560 FT

Phosphure d'aluminium 560 g/kg



**SOUS FORME DE COMPRIMÉ FUMIGÈNE
INSECTICIDE CONTRE LES INSECTES
DES DENRÉES STOCKÉES (CACAO, CAFÉ, ANACARDE, RIZ, MAÏS, ETC.)**



PHYTOSANITAIRES - MATERIELS DE TRAITEMENTS - SEMENCES - ENGRAIS

PHYTOTOP - Riviera Palmerale, Rond Point ADO - 01 BP 420 ABIDJAN 01 - RC1
Tél.: (+225) 07 58 94 93 10 - E.mail: phytotop@phytotop.net - Web: www.phytotop.net

ABIDJAN - Cel.: 07 67 45 77 84	SAN-PEDRO - Cel.: 07 77 70 09 99	GAGNOA - Cel.: 07 09 56 69 87	DALOA - Cel.: 07 79 79 44 73
KORHOGO - Cel.: 07 87 21 88 86	DUKOUÉ - Cel.: 07 77 70 10 00	DIVO - Cel.: 07 09 79 31 28	ABENGOUR - Cel.: 07 77 74 83 79



FUMIFOX

560 FT

Phosphure d'aluminium 560 g/kg

SOUS FORME DE COMPRIMÉ FUMIGÈNE

FORMULATION : (Comprimé fumigène) FT

MATIERE ACTIVE : Phosphure d'Aluminium 560g/kg

USAGE :

FUMIFOX 560 FT est un insecticide très efficace destiné aux traitements des insectes des denrées stockées (cacao, café, anacarde, riz, maïs, haricot grain, soja et autres céréales).

FUMIFOX 560 FT agit au contact de l'air ambiant et dégage un gaz insecticide qui détruit rapidement toutes les espèces d'insectes et autres nuisibles des denrées stockées et à tous les stades de développement.

FUMIFOX 560 FT ne laisse pas de résidus toxiques ni de traces sur les aliments conservés.

DOSE D'APPLICATION :

3g/m³ soit 1 comprimé par m³ ou 2 à 3 comprimés par tonne des denrées stockées.

METHODE D'APPLICATION :

- L'application de **FUMIFOX 560 FT** se fait sous bâches étanches imperméables au gaz.
- Disposer le nombre de comprimé de **FUMIFOX 560 FT** requis dans des assiettes et les placer aux coins et le long des côtés des piles de sacs au fur et à mesure du bâchage.
- Déposer des boudins le long des bâches à distance régulière pour assurer l'étanchéité.
- La durée de fumigation est de 3 jours. L'application se fait aussi dans les silos ou dans les conteneurs étanches.

PRECAUTIONS A PRENDRE

- Porter obligatoirement des gants et un masque à gaz lors du traitement
- Un minimum de 6h de ventilation est nécessaire après le temps de fumigation
- Ouvrir toutes les portes et fenêtres et enlever les bâches tout en restant bien protégé

CONDITIONNEMENT DISPONIBLE :

- Boite de 1,5kg

ANTIDOTE

il n'y a pas d'antidote spécifique, il faut faire un traitement symptomatique

N° HOMOLOGATION : 21 2395 In